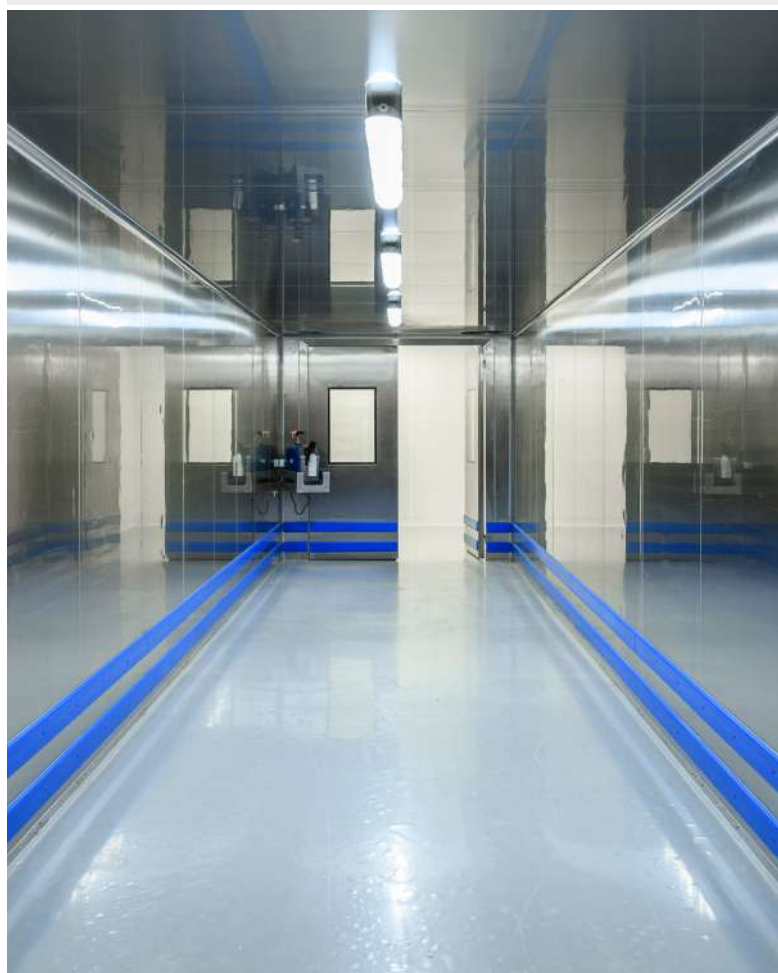




SOLUTIONS DE DÉCONTAMINATION

CATALOGUE
PRODUITS 2020

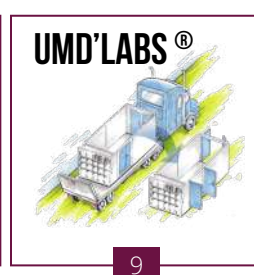
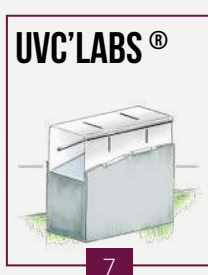


Tel : + 33 2 47 23 41 01
E-mail : contact@lab-science.eu
<https://www.lab-science.eu>

SOMMAIRE

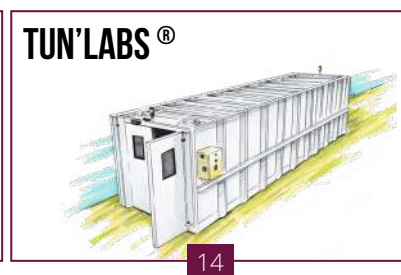
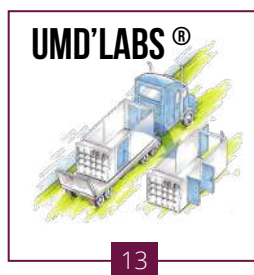
[3] QU'EST-CE QUE LAB'SCIENCE ?

[4] UNE LARGE GAMME DE SOLUTIONS



[6] DOMAINES D'APPLICATION

[11] CARACTÉRISTIQUES TECHNIQUES



[15] LISTE DES RÉGLEMENTATIONS ET DES NORMES APPLICABLES

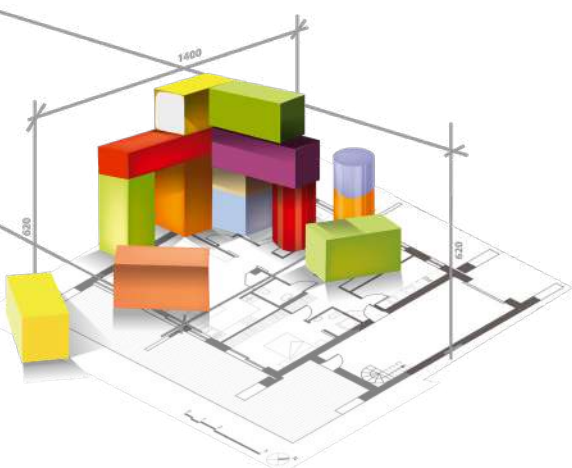
[16] NOTES

QU'EST-CE QUE LAB'SCIENCE ?

Pôle d'expertise en ingénierie et en construction d'environnements sous atmosphère contrôlée, Lab'Science est un réseau d'entreprises spécialisées dans la conception modulaire de salles blanches (ISO4 à ISO8), de laboratoires de confinement biologique (P2, P3, P4) et de toutes autres installations d'unités de production industrielle. Ces installations répondent à des contraintes spécifiques en termes de filtration de l'air, de température, d'hygrométrie et de flux d'air.

Nos compétences :

- Fluides HVAC ;
- Régulation HVAC ;
- Fluides spéciaux ;
- Électricité industrielle ;
- Plomberie ;
- Enveloppes de zones à empoussièrement contrôlé (ZEC) ;
- Équipements de laboratoires ;
- Décontamination ;
- Mise au point ;
- Qualifications.



DES CONSEILLERS
À VOTRE ÉCOUTE

DEVIS
SUR MESURE

LIVRAISON
SUR SITE

MONTAGE
RAPIDE

UNE LARGE GAMME DE SOLUTIONS

DES STRUCTURES MODULAIRES POUR :

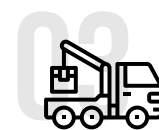
SALLES PROPRES | LABORATOIRES | BLOCS OPÉRATOIRES



Fabriqués dans nos usines en France et certifiés ISO 9001.



Livrés par la route.



Grutés, installés et opérationnels rapidement.



Nos modules sont adaptés à tous vos besoins et sont livrés clés en main.



Si vos besoins évoluent vos modules aussi ! Ils peuvent être aisément agrandis, reconfigurés, superposés ou déplacés.

**MODÉLISATION
BIM**

**CONCEPTION
OPTIMISÉE**

**CONSTRUCTION
CLEAN CONCEPT**

QUALIFICATION

UVC'LABS®

Décontamination en continue
par UV-C.

SAS'LABS®

Décontamination unitaire
par UV-C.

UMD'LABS®

Décontamination H_2O_2
automatisée mobile.

TUN'LABS®

Décontamination H_2O_2
automatisée fixe.

UVC'LABS®



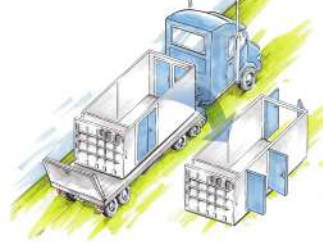
SAS'LABS®



TUN'LABS®



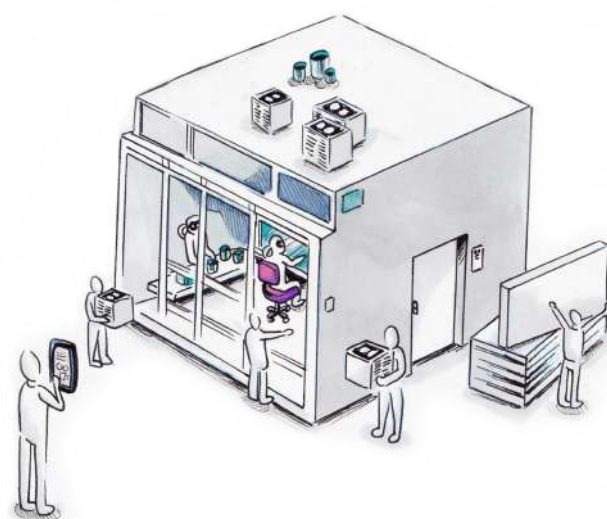
UMD'LABS®



UNE APPROCHE SUR MESURE

Grâce à son expertise, Lab'Science propose à ses clients une approche sur mesure de leurs problématiques de bio décontamination :

- Des procédés qualifiés et labellisés par nos experts pour une efficacité optimale : innocuité prouvée.
- Des solutions de service clés en main : protocoles sur mesure et livraison rapide.
- Des protocoles *ad hoc* offrant une solution optimale, que ce soit dans le cas d'interventions récurrentes ou lors d'opérations plus ponctuelles (mise à blanc ou gestion de crise).

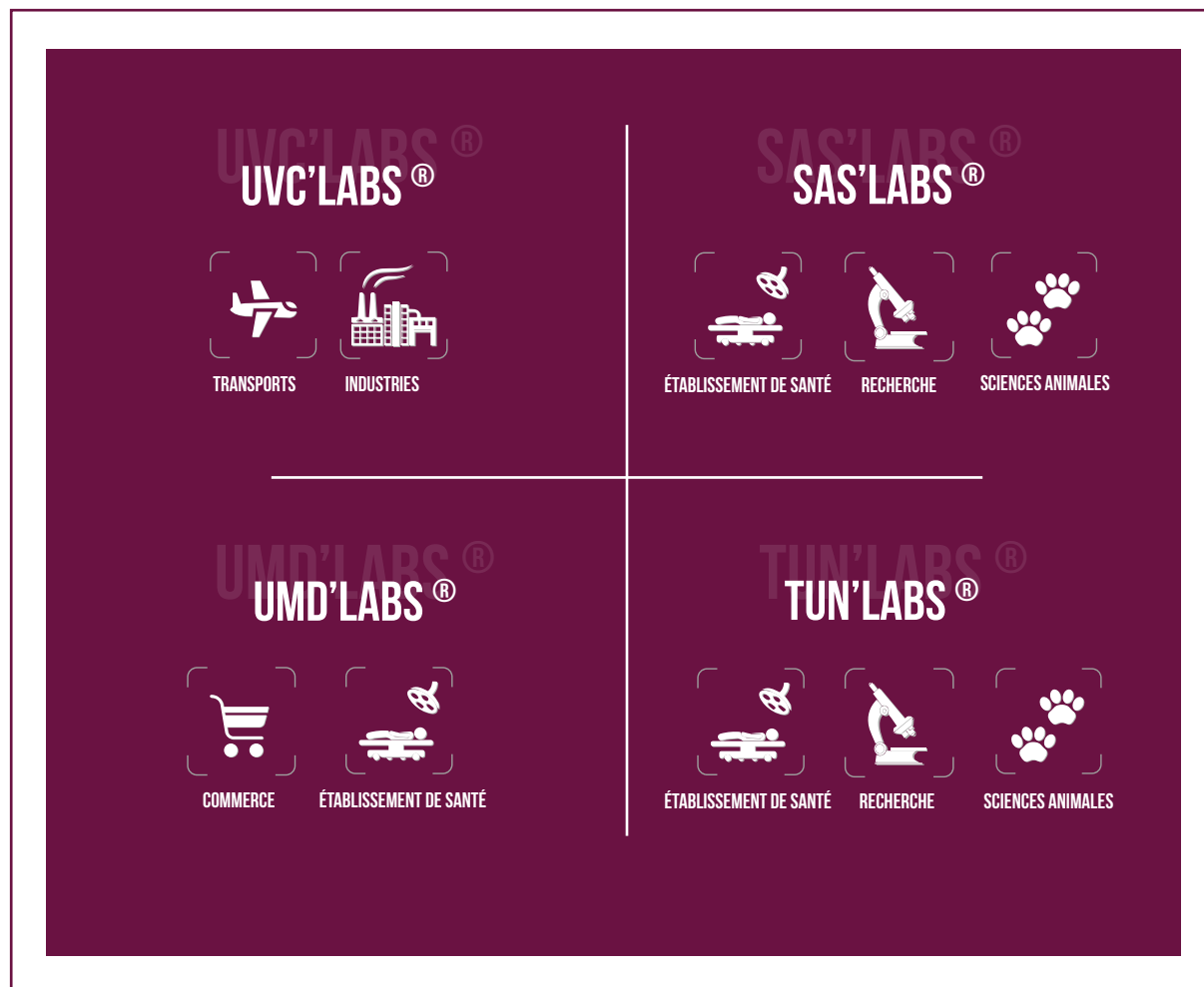


- ✓ MODÉLISATION BIM
- ✓ CONCEPTION OPTIMISÉE
- ✓ CONSTRUCTION CLEAN CONCEPT
- ✓ QUALIFICATION

DOMAINES D'APPLICATION

IDENTIFIER L'OFFRE ADAPTÉE

À VOTRE SECTEUR D'ACTIVITÉ



UVC'LABS®



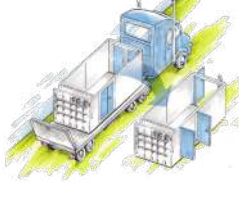
7

SAS'LABS®



8

UMD'LABS®

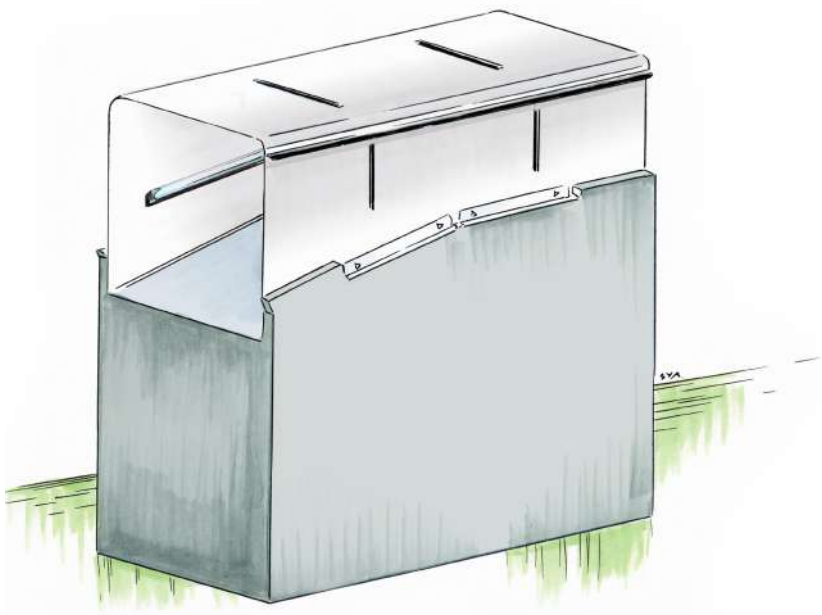
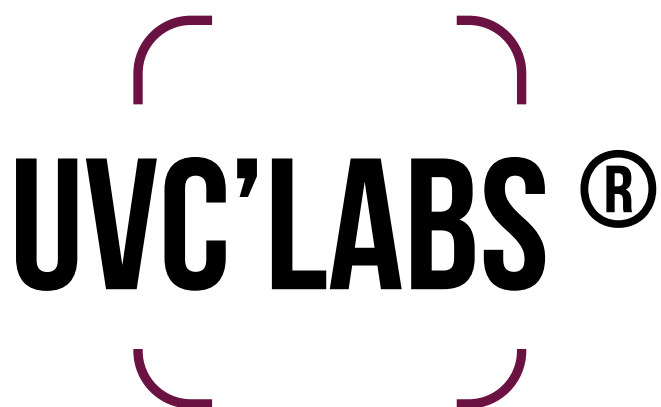


9

TUN'LABS®



10



SOLUTION DE DÉCONTAMINATION PAR LE PLASMA ET LES RAYONNEMENTS OPTIQUES POUR TOUS TYPES DE SURFACES ET D'OBJETS

Le tunnel de décontamination plasma intègre dans sa partie intérieure des lampes à plasma froid qui émettent des UV-C à dose létale pour les germes. La coque interne du tunnel est optimisée pour une réflexion maximale des ondes lumineuses. La puissance et le nombre de lampes sont déterminés en fonction de la dose létale germicide à atteindre et selon les exigences de durée du traitement.

- ✓ **TUNNEL SUR MESURE**
- ✓ **FABRICATION ET LIVRAISON RAPIDES**
- ✓ **TRÈS HAUTE EFFICACITÉ GERMICIDE**
- ✓ **CONFORME AU DÉCRET N°2010-750 ET À LA NORME NF EN ISO 15 858:2016**

DESCRIPTIF

DIMENSIONS :

Sur mesure

ALIMENTATION :

230 V (monophasé)

PUISSANCE :

En fonction de l'irradiance du tunnel

DÉLAI :

4 semaines + installation + qualifications sur site

SAS'LABS®



SOLUTION DE DÉCONTAMINATION UNITAIRE PAR UV-C

Le sas de décontamination plasma intègre dans sa partie intérieure des lampes à plasma froid qui émettent des UV-C à dose létale pour les germes.

La structure interne du sas est optimisée pour la transmission et la réflexion des UV-C grâce à sa composition 100 % en quartz et inox brossé. La puissance, le nombre de lampes et le nombre de faces internes actives sont déterminés en fonction de la dose létale germicide à atteindre et selon les exigences de durée du traitement.

- ✓ **DIMENSIONS OPTIMISÉES**
- ✓ **FABRICATION ET LIVRAISON RAPIDES**
- ✓ **TRÈS HAUTE EFFICACITÉ GERMICIDE**
- ✓ **CONFORME AU DÉCRET N°2010-750 ET À LA NORME NF EN ISO 15 858:2016**

DESCRIPTIF

DIMENSIONS :

Sur mesure

ALIMENTATION :

230 V (monophasé)

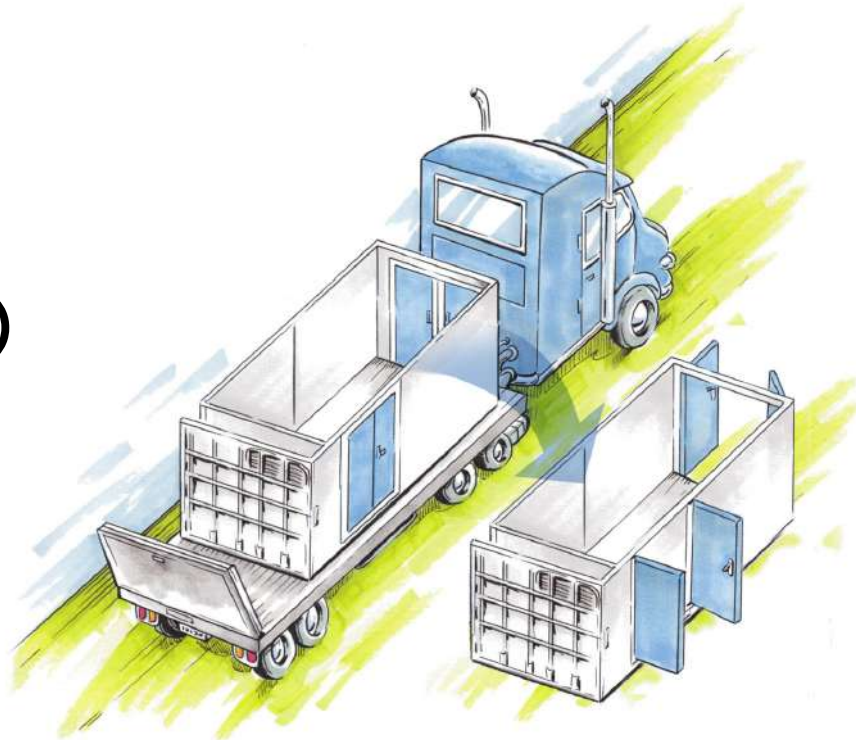
PUISSANCE :

En fonction de l'irradiance du tunnel

DÉLAI :

4 semaines + installation + qualifications sur site

UMD'LABS®



OFFRE MODULAIRE MOBILE DE DÉSINFECTION ENTièrement AUTOMATISÉE

POUR DISPOSITIFS MÉDICAUX NON INVASIFS

Un procédé qualifié et labellisé par nos experts pour une efficacité optimale et « LABELLISÉ STOP COVID » par la région Centre-Val de Loire.

- ✓ **MOBILE ET ADAPTABLE**
- ✓ **STRUCTURE ÉTANCHE EN ACIER INOXYDABLE**
- ✓ **DÉCONTAMINATION AU H₂O₂ À UN TAUX DE CONCENTRATION NON CORROSIF**
- ✓ **NORMES NF EN 17 272:2020**

DESCRIPTIF

MODULE DE SURFACE DE 13,12 M² (MODULES DE 20'')

DIMENSIONS EXTÉRIEURES :

6 055 x 2 435 mm

POIDS MOYEN DES MODULES :

~ 3,5 Tonnes

DÉLAI DE RÉALISATION :

12 semaines + durée d'acheminement sur site

TUN'LABS®



Le tunnel constitue un sas entre la zone de nettoyage (côté sale) et la zone de reconditionnement (côté propre).

Les dispositifs à décontaminer sont introduits « côté sale » et récupérés pour être reconditionnés « côté propre ».

La structure du tunnel est conçue pour résister à une utilisation intensive en milieu industriel (résistance aux chocs, lavages, désinfectant, etc.).

- ✓ **PROTOCOLES SUR MESURE**
- ✓ **LIVRAISON RAPIDE**
- ✓ **POSE FACILITÉE**
- ✓ **TUNNEL ÉTANCHE EN ACIER INOXYDABLE**
- ✓ **DÉCONTAMINATION AU H₂O₂ À UN TAUX DE CONCENTRATION NON CORROSIF**
- ✓ **NORME NF EN 17 272:2020**

DESRIPTIF

DIMENSIONS INTERNES EXPLOITABLES :

10 000 x 2 300 x 2 400 mm

ALIMENTATION :

230 V (monophasée)

PUISSANCE :

2,3 kVA

DÉLAI DE RÉALISATION :

8 semaines + durée d'acheminement sur site

CARACTÉRISTIQUES TECHNIQUES

| UVC'LABS®

DONNÉES GÉNÉRALES

SOLUTIONS DE DÉCONTAMINATION LBS	UVC'LABS®
Dimensions	Sur mesure
Nombre de modules	1
Option module	n/a
Dimensions ext. (L x l en mm)	1 400 x 810
Dimensions int. (L x l en mm)	1 400 x 810
HSPF (en mm)	n/a
Surface int. (en m²)	n/a
Délai de réalisation (en sem.)	4

COMPOSITION

Structure	en tôle d'acier inox
-----------	----------------------

UTILITÉS

Puissance électrique (en Kw)	TBC
Alimentation (en Volt)	230
Arrivée d'eau	Non
Évacuation eau usée	Non

EXIGENCES

Réglementaires	<p>Décret n° 2010-750 du 2 juillet 2010 relatif à la protection des travailleurs contre les risques dus aux rayonnements optiques artificiels</p> <p>Arrêté du 1^{er} mars 2016 relatif aux modalités de l'évaluation des risques résultant de l'exposition aux rayonnements optiques artificiels en milieu de travail</p>
Normatives	<p>NF EN 14 255- 1:2005 - Mesurage et évaluation de l'exposition des personnes aux rayonnements optiques incohérents - Partie 1 : Rayonnements ultraviolets émis par des sources artificielles sur les lieux de travail</p> <p>NF EN ISO 15 858:2016 - Appareil UV-C — Information sur la sécurité — Limites admissibles pour l'exposition humaine</p>



CARACTÉRISTIQUES TECHNIQUES

SAS'LABS®

DONNÉES GÉNÉRALES

SOLUTIONS DE
DÉCONTAMINATION LBS

SAS'LABS®

Dimensions
Nombre de modules
Option module
Dimensions ext. (L x l en mm)
Dimensions int. (L x l en mm)
Délai de réalisation (en sem.)

Sur mesure
1
n/a
500 x 500 x 500
450 x 450 x 450
4

COMPOSITION

Structure

en tôle d'acier inox et quartz

UTILITÉS

Puissance électrique (en Kw)
Alimentation (en Volt)
Arrivée d'eau
Évacuation eau usée

TBC
230
Non
Non

EXIGENCES

Réglementaires

Décret n° 2010-750 du 2 juillet 2010 relatif à la protection des travailleurs contre les risques dus aux rayonnements optiques artificiels

Arrêté du 1^{er} mars 2016 relatif aux modalités de l'évaluation des risques résultant de l'exposition aux rayonnements optiques artificiels en milieu de travail

Normatives

NF EN 14 255- 1:2005 - Mesurage et évaluation de l'exposition des personnes aux rayonnements optiques incohérents - Partie 1 : Rayonnements ultraviolets émis par des sources artificielles sur les lieux de travail

NF EN ISO 15 858:2016 - Appareil UV-C — Information sur la sécurité — Limites admissibles pour l'exposition humaine



CARACTÉRISTIQUES TECHNIQUES

UMD'LABS®

DONNÉES GÉNÉRALES

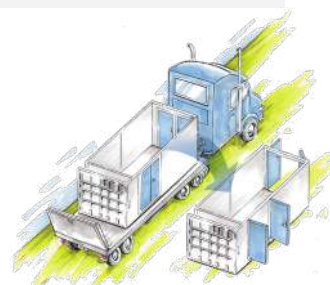
COMPOSITION

CVC

UTILITÉS

EXIGENCES

SOLUTIONS DE DÉCONTAMINATION LBS	UMD'LABS®
Taille module (pieds)	20
Nombre de modules	1
Option module	-
Dimensions ext. (L x l en mm)	6 058 x 2 438
Dimensions int. (L x l en mm)	5 900 x 2 350
HSPF (en mm)	2 300
Surface int. (en m²)	14
Délai de réalisation (en sem.)	12
Structure	Poteaux et toiture galvanisés - Plancher protection antirouille et sous-face en tôle d'acier galvanisé - Laquée.
Plafond	Plafond en tôle prélaquée.
Panneaux	Épaisseur 70 mm - Laine de roche Euroclasse A1 (équivalent M0) - Finition tôle acier galvanisé prélaquée.
Porte	x 2 : porte avec huisseries en aluminium laquée - Serrure à canon européen 1 point de sécurité et poignée de manœuvre.
Fenêtre	Options : aluminium laqué ou PVC blanc Double vitrage 4-6-4 ou 4-12-4. Option volet roulant.
Gamme de T° pour maintien 18-24°C interne	-10°C +35°C
Ventilation	n/a
Pression	Iso pression
Puissance électrique (en Kw)	2,3
Alimentation (en Volt)	230 (Mono)
Arrivée d'eau	Non
Évacuation eau usée	Non
Normatives	NF EN 17 272:2020 - Antiseptiques et désinfectants chimiques — Méthodes de désinfection des pièces par voie aérienne par des procédés automatisés



CARACTÉRISTIQUES TECHNIQUES

TUN'LABS®

DONNÉES GÉNÉRALES

COMPOSITION

CVC

UTILITÉS

EXIGENCES

SOLUTIONS DE DÉCONTAMINATION LBS	TUN'LABS®
Taille module (pieds)	20
Nombre de modules	4
Option module	-
Dimensions ext. (L x l en mm)	10 200 x 2 400
Dimensions int. (L x l en mm)	10 000 x 2 400
HSPF (en mm)	2 300
Surface int. (en m²)	24
Délai de réalisation (en sem.)	8
Structure	Poteaux et toiture galvanisés - Plancher protection antirouille et sous-face en tôle d'acier galvanisé - Laquée.
Plafond	Plafond en tôle prélaquée.
Panneaux	Épaisseur 70 mm - Laine de roche Euroclasse A1 (équivalent M0) - Finition tôle acier galvanisé prélaquée.
Porte	x 2 : porte avec huisseries en aluminium laquée - Serrure à canon européen 1 point de sécurité et poignée de manœuvre.
Fenêtre	Options : Aluminium laqué ou PVC blanc - Double vitrage 4-6-4 ou 4-12-4 - Option volet roulant.
Climatisation	Traitement d'air - Contrôle température et gestion déshumidification.
Gamme de T° pour maintien	-10°C
18-24°C interne	+35°C
Ventilation	Recyclé
Pression	Positive
Puissance électrique (en Kw)	2,3
Alimentation (en Volt)	230 (Mono)
Arrivée d'eau	Oui
Évacuation eau usée	Oui
Normatives	NF EN 17 272:2020 - Antiseptiques et désinfectants chimiques — Méthodes de désinfection des pièces par voie aérienne par des procédés automatisés



LISTE DES RÉGLEMENTATIONS ET DES NORMES APPLICABLES

DÉCRET N° 2010-750 DU 2 JUILLET 2010

relatif à la protection des travailleurs contre les risques dus aux rayonnements optiques artificiels

ARRÊTÉ DU 1^{ER} MARS 2016

relatif aux modalités de l'évaluation des risques résultant de l'exposition aux rayonnements optiques artificiels en milieu de travail

NORMES

- NF EN 14 255- 1:2005 - Mesurage et évaluation de l'exposition des personnes aux rayonnements optiques incohérents - Partie 1 : Rayonnements ultraviolets émis par des sources artificielles sur les lieux de travail
- NF EN ISO 15 858:2016 - Appareil UV-C — Information sur la sécurité — Limites admissibles pour l'exposition humaine
- NF EN 17 272:2020 - Antiseptiques et désinfectants chimiques — Méthodes de désinfection des pièces par voie aérienne par des procédés automatisés

CONFIGURATEUR

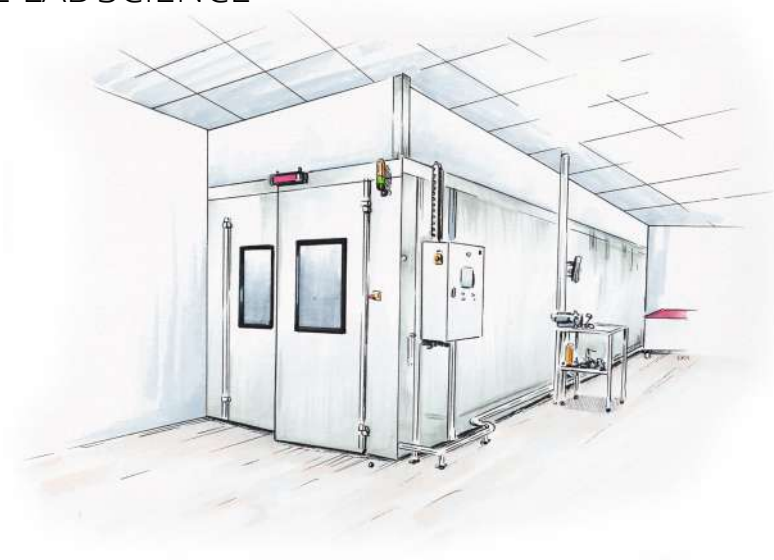
À RETROUVER SUR LE SITE INTERNET DE LAB'SCIENCE

Vous avez un projet de laboratoire modulaire ?

De salle propre modulaire ?

De bloc opératoire modulaire ?

Réalisez en ligne votre configuration sur le Config'Labs, un de nos chargés d'affaires vous recontactera rapidement pour vous guider dans votre projet et vous proposer une solution sur-mesure.



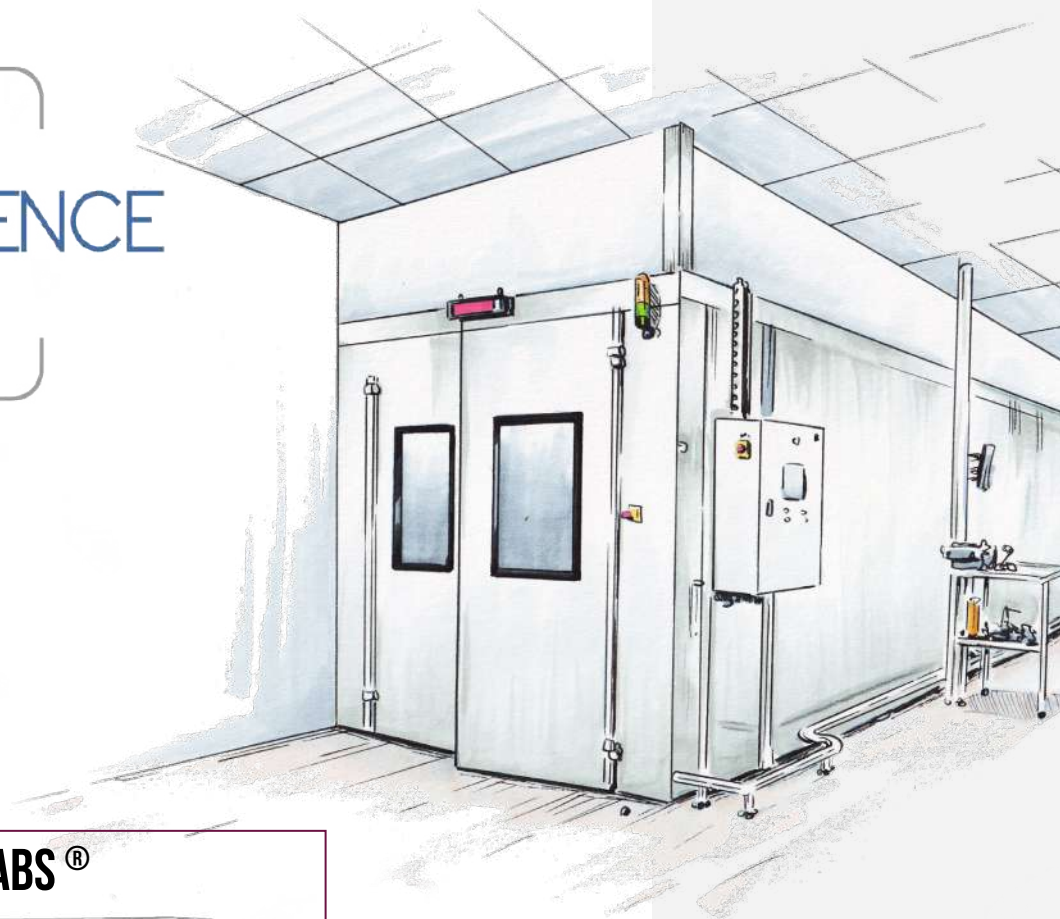
[illegible]

[illegible]

[illegible]

This image shows a single page from a notebook or ledger. The page is white with horizontal ruling lines spaced evenly down its length. On the left side, there are two vertical lines that create a narrow margin. The top edge of the page has rounded corners. There is no handwriting or printed text on the page.

LabSCIENCE



UVC'LABS®



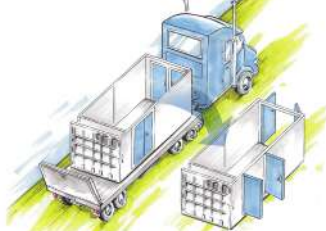
SAS'LABS®



TUN'LABS®



UMD'LABS®



CONTACT

Tel : + 33 2 47 23 41 01

E-mail : contact@lab-science.eu

<https://www.lab-science.eu>

